

Obwód ewidencyjny	0006 Najmowo
Jednostka ewidencyjna	040210.2 Zbiczno
Powiat	brodnicki
Województwo	kujawsko-pomorskie

MAPA DO CELÓW PROJEKTOWYCH

Skala mapy: 1:500
Nazwa układu współrzędnych: układ wysokości: rónszlád 86
układ prostokátny płaski: 2000/18
Oznaczenie granic obszaru, który był przedmiotem aktualizacji: —
Mapa zasádnicza: 6.197.32.01.1.3

INFORMACJE DODATKOWE:

1. Informacje o szkieletach grzewczych mogących wpłynąć na gospodarkę grzewczą, zlokalizowanych w granicach
2. tutejsz masy, do celów projektowych w zakresie kontynuacji użytków
3. nie wykazująca się istnieniem innych niż wykazane na mapie urządzeń podziemnych, które
4. nie były zgłoszone do inwentaryzacji
5. Wskazanie na mapie granice przyjęto w/g stanu ujętowanego w ewidencji gruntów i budynków

pow: 0,0304 ha
pow: 1,4485 ha
M-cz. 3/15

Wzrost Długość

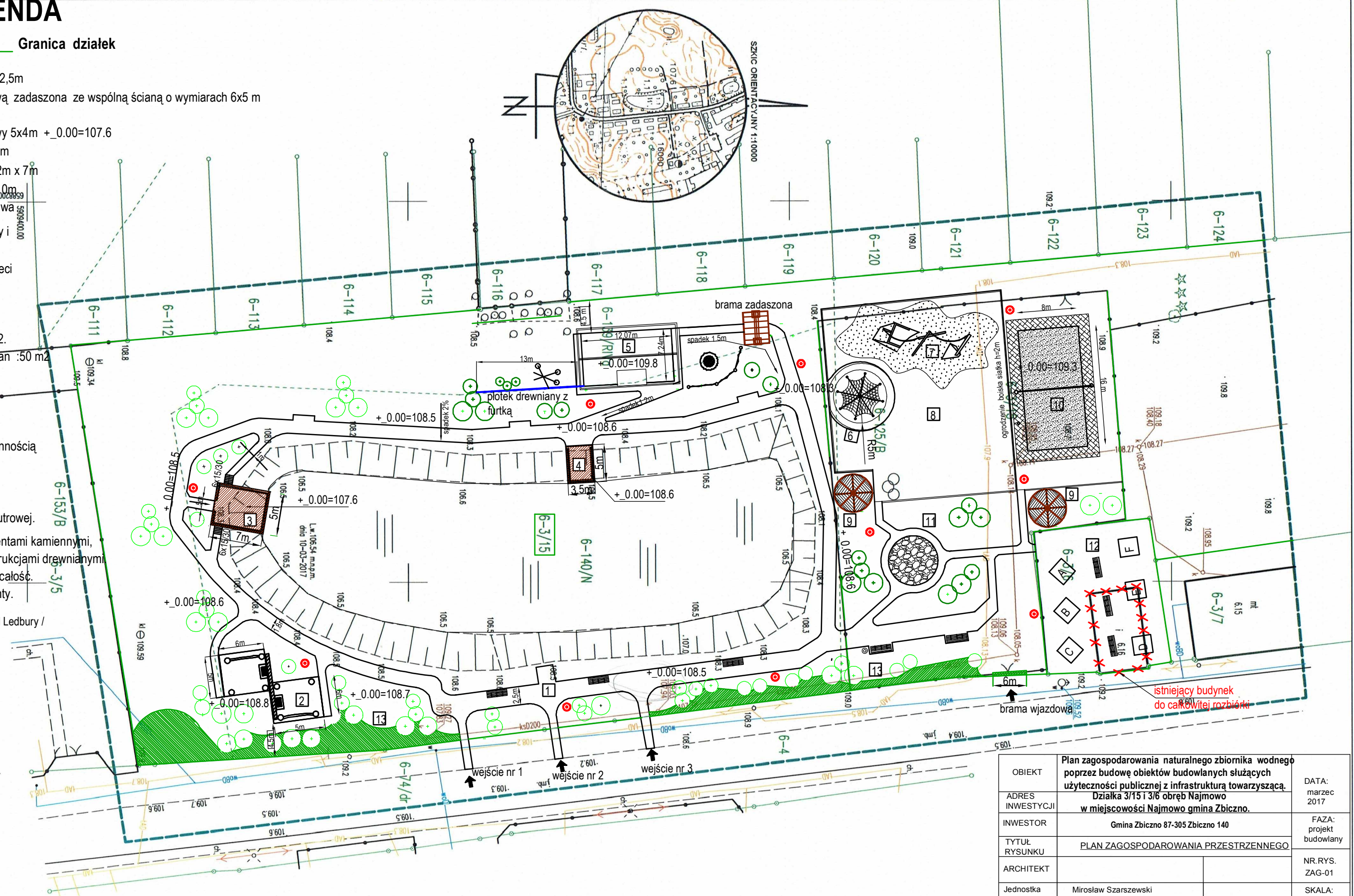
Geodeta uprawniony
Swiętego nr 15570
Jacek Rotzoll

LEGENDA

Granica działek

- 1- Ścieżka główna szerokości 2,5m
- 2- Wiata grillowa dwuczęściową zadaszona ze wspólną ścianą o wymiarach 6x5 m
Pow.zabudowy 60m²
- 3-Pomost wędkarski i widokowy 5x4m + 0.00=107.6
- 4-Pomost wędkarski 3.5m x 5m
- 5-Wiata grillowa zadaszona 12m x 7m
- 6-Linarium wspinaczkowe R=10m
Powierzchni bezpieczna gumowa
- 7- Zakopana łódka do zabawy i wspinaczki.
- 8- Ogólny Plac zabaw dla dzieci
Powierzchnia piaskowa
- 9- Altana wypoczynkowa zadaszona .
Pow. zabudowy altany 25m².
Pow.zabudowa całkowita altan :50 m²
- 10-Boisko do gry w piłkę
plażową 16x8m
Powierzchnia piasek płukany
- 11-Miejsce wypoczynkowe
okrąg r=3.5m kamienny z roślinnością nietypową.
- 12 Siłownia zewnętrzna
A...F -urządzenia siłowo rekreacyjne na nawierzchni szutrowej.
- 13- Obszar ogrodzenia z elementami kamiennymi, betonowymi oraz małymi konstrukcjami drewnianymi oraz roślinnością zieloną-jako całość.
Podział na 10 metrowe segmenty.

● — Latarnia ogrodowa Elstead Ledbury /
GZH/LB5 / black
MOC :100W 230V



OBIEKT	Plan zagospodarowania naturalnego zbiornika wodnego poprzez budowę obiektów budowlanych służących użyteczności publicznej z infrastrukturą towarzyszącą.		DATA: marzec 2017
ADRES INWESTYCJI	Działka 3/15 i 3/6 obręb Najmowo w miejscowości Najmowo gmina Zbiczno.		
INWESTOR	Gmina Zbiczno 87-305 Zbiczno 140		FAZA: projekt budowlany
Tytuł RYSUNKU	PLAN ZAGOSPODAROWANIA PRZESTRZENNEGO		
ARCHITEKT			NR.RYS. ZAG-01
Jednostka projektowa	Mirosław Szarszewski Upr.bud.: VAN-N-V/83/TO/84-85		SKALA: 1:500
Projekt sprawdził:	mgr inż. Daniel Kaplamy UPR.BUD.NR.KUP/0002/POOK/12		FORM.A2